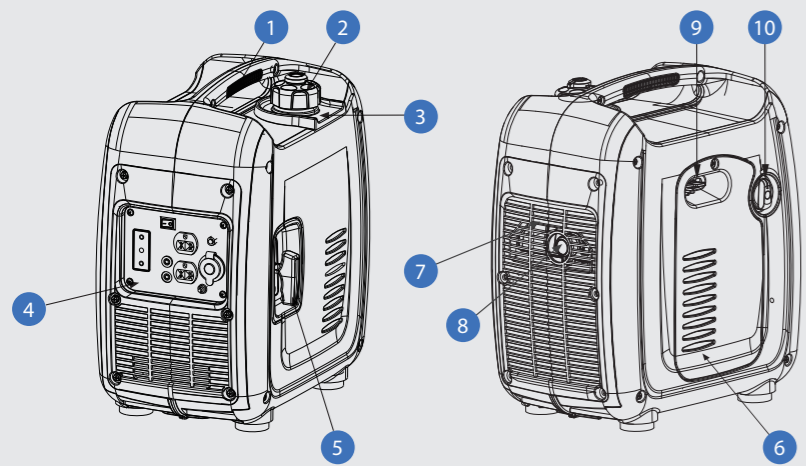


謙品

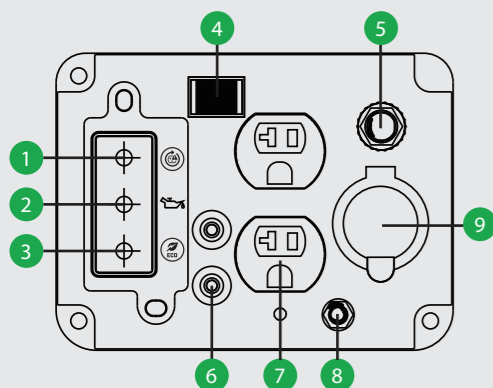
CHAMPION GLOBAL POWER EQUIPMENT

1 裝置介紹



1	手把	6	機油側蓋
2	油箱蓋排氣旋鈕	7	百葉窗
3	油箱蓋	8	消音器
4	控制面板	9	阻風門桿
5	手拉繩啟動器	10	燃油閥

2 顯示面板介紹



1	AC 電源過載警示
2	機油低油位警示
3	變頻模式開關
4	發電機開關
5	直流電保護器
6	並聯插座
7	交流電插座
8	接地線
9	USB 適配器

1 AC 電源過載復歸按鈕：

用於過載故障或進行維護後，重新通電。

- 1a. 滅燈 - 需要維護(維護後，按壓3秒重置排程)。
- 1b. 綠燈 - 系統正常。
- 1c. 紅燈 - 過載錯誤(維修後，按壓3秒關閉紅燈)。

2 機油低油位指示燈：

- 2a. 滅燈 - 油位正常
- 2b. 黃燈 - 低油位
(裝置將無法啟動/關機，直到補滿油位)。

3 變頻模式開關：

- 3a. 滅燈 - 變頻模式關閉。
- 3b. 綠燈 - 變頻模式開啟。

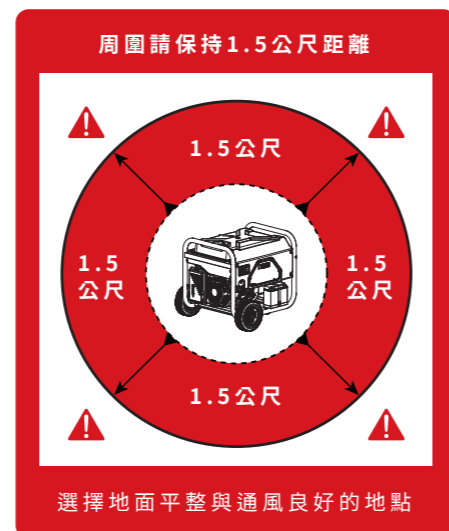


CP-100 環保變頻汽油發電機 快速使用指南

- ▲ 使用前，請先閱讀說明書並遵循操作程序。
- ▲ 使用須知可參考教學影片”謙品維修教室”。



保養週期表		
配件/時間	首次5小時	每50小時/半年
機油	⚡	⚡
空氣濾芯	—	✓
火星塞	—	✓
⚡ 需要更換 ✓ 需要檢查		

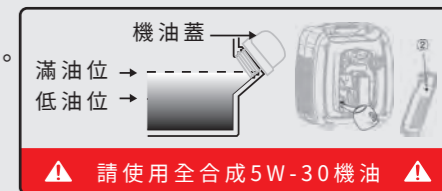


! 檢查 !

- * 啟動前請先確認是否有任何隨貨附的配件因運送過程卡在機器周圍。
- * 操作機臺前，請先移除標籤卡或是任何可能影響發電機運轉的東西。

3 添加機油

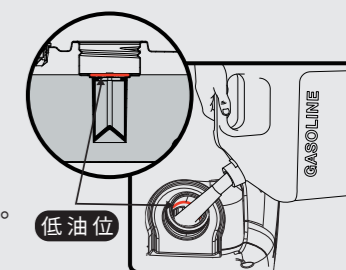
1. 將發電機置於水平面上。
2. 取下機油側蓋。
3. 添加推薦機油。
4. 安裝蓋子並擰緊螺絲。



注意：機油請務必添加至原廠設定值300-350c.c，機油不足易耗損。

4 添加汽油

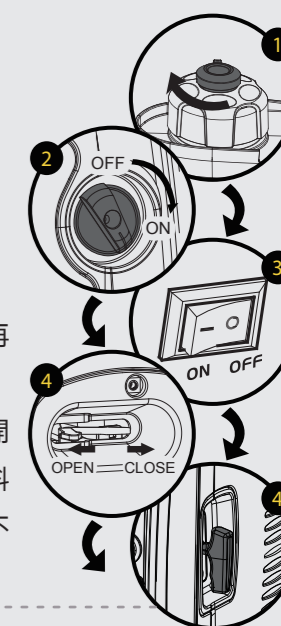
1. 開啟油箱蓋後即可添加汽油。
2. 請使用無鉛汽油。
3. 請勿添加過多汽油。
4. 鎖緊油箱蓋並將周圍清理乾淨。



注意：請勿與機油或柴油混合。

5 啟動程序：

- 1 將**汽油卸壓閥**轉至“ON”的位置。
- 2 將**燃油閥**轉至“ON”的位置。
- 3 將**引擎開關[ENG]**切至“ON”位置。
- 4 向右撥動風門開關，**關閉風門**。
*熱機時重啟，不須關閉風門。
- 5 將**啟動拉柄**往外拉到有阻力感後再用力往外拉至引擎運轉。
- 6 發電機啟動後，向左撥動風門開關，**釋放風門**，以避免空氣與燃料混合比過濃。而導致發電機怠速不穩、油耗增加、容易熄火。

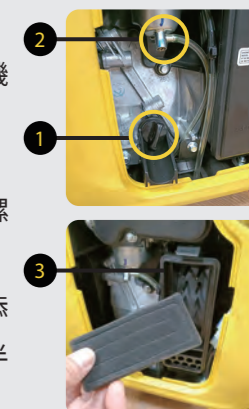


6 關機程序：

- 1 將**引擎開關[ENG]**切至“OFF”位置。
- 2 將**燃油閥**轉至“OFF”的位置。
- 2 將**汽油卸壓閥**轉至“OFF”的位置。

7 定期保養：

- 1 **更換機油**：拆開機油側蓋，旋開機油口，直接傾斜機身倒出舊機油，並從原處添加新的機油。
- 2 **清理化油器殘餘汽油**：鬆開化油器螺絲，即可漏出殘餘汽油。
- 3 **清理空氣濾芯**：卸下直接水洗即可，添加些許潤滑油更好沾附灰塵。建議每半年清理一次，如若過度老化則需更換。



謙品綠色動力有限公司

服務電話

04-2238-0298

官方網址

www.championpower.com.tw

